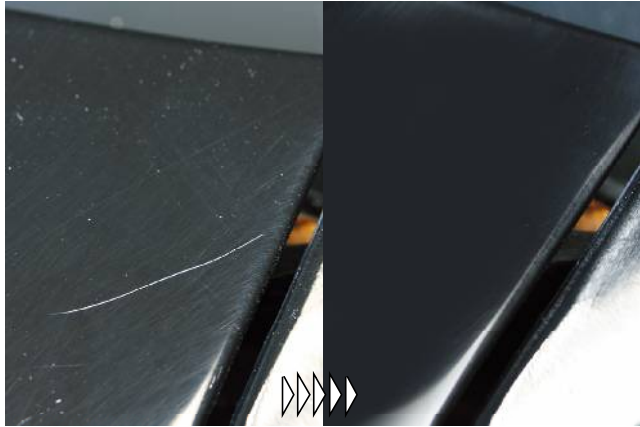


マイエターナル
my eternal プロ 傷消しプロ1000 使用方法



【未施工】 → 【傷消しプロ1000+傷消し+塗面光沢還元剤使用】

ヤスリ1000番相当の粗目の傷消し剤。
 同マイエターナルシリーズ 傷消し→塗面光沢還元剤を
 使用することで傷・くすみを消し、輝きを取り
 戻します。
 紙やすりのように水をつけながら使用する必要が
 ありません。また、バンパー等の湾曲した部分や
 細かい部分もフィットしやすく作業性に優れています。



90g

1 予め洗車し、砂や泥等の汚れを落としてください。
 容器をよく振り適量を柔らかい布に少量含ませます。

2 傷の部分を擦ります。
 ある程度望む効果が得られたら別のクロスで乾拭きしてください。

3 傷消しプロ1000使用後は、「傷消し(別売)」→「塗面光沢還元剤(別売)」の順で必ず仕上げ磨きをして下さい。
 (画像：傷消し使用後)

「傷消しプロ1000」は、粗目の傷消しです。傷の部分のみにご使用下さい。ボディ全体への施工はしないでください。
 傷が薄くなりましたら、「傷消し」「塗面光沢還元剤」を使用して仕上げてください。

【ご注意】
 ※本剤使用後は必ず同マイエターナルシリーズの「傷消し」「塗面光沢還元剤」の順で仕上げ磨きをして下さい。
 ※粗目の傷消し剤です。傷のある箇所のみにお使い下さい。
 ※こちらの商品は、ある程度の傷取り・磨き知識のある方、業者様向けとなります。施工には多少の知識及び技術が必要となりますので一般ユーザー様のご使用には十分ご注意ください。
 ※擦り過ぎにご注意下さい。
 ※傷の度合いによっては効果が得られない場合があります。地はダの見える傷には効果がありません。
 ※まずは目立たないところで試してからご使用下さい。
 ※本剤施工後はワックス効果は失われますので、施工後コーティングもしくはワックスを再施工してください。
 ※使用効果には個体差がありますのでご了承下さい。
 ※直射日光の当たる場所での使用はしないで下さい。走行直後の熱くなったボディは十分に冷やしてからご使用下さい。
 ※マイエターナルカーケア用品は基本的に知識のある方へのご使用、自己の責任においての使用が前提となります。製品裏面の注意事項もよくお読みいただきご使用下さい。

プロ 傷消しプロ1000とよく一緒に買われている商品



傷消しプロ1000使用後の仕上げ磨き作業に必要です
 ■傷消し■



傷消しプロ1000→傷消しの仕上げ磨き作業に必要です
 ■塗面光沢還元剤■



汚れ落としと撥水効果が同時施工！
 ■プロテクトコンディショナー■



本格コーティング
 艶、輝きが得られます。
 ■プロ ファインプロテクト■